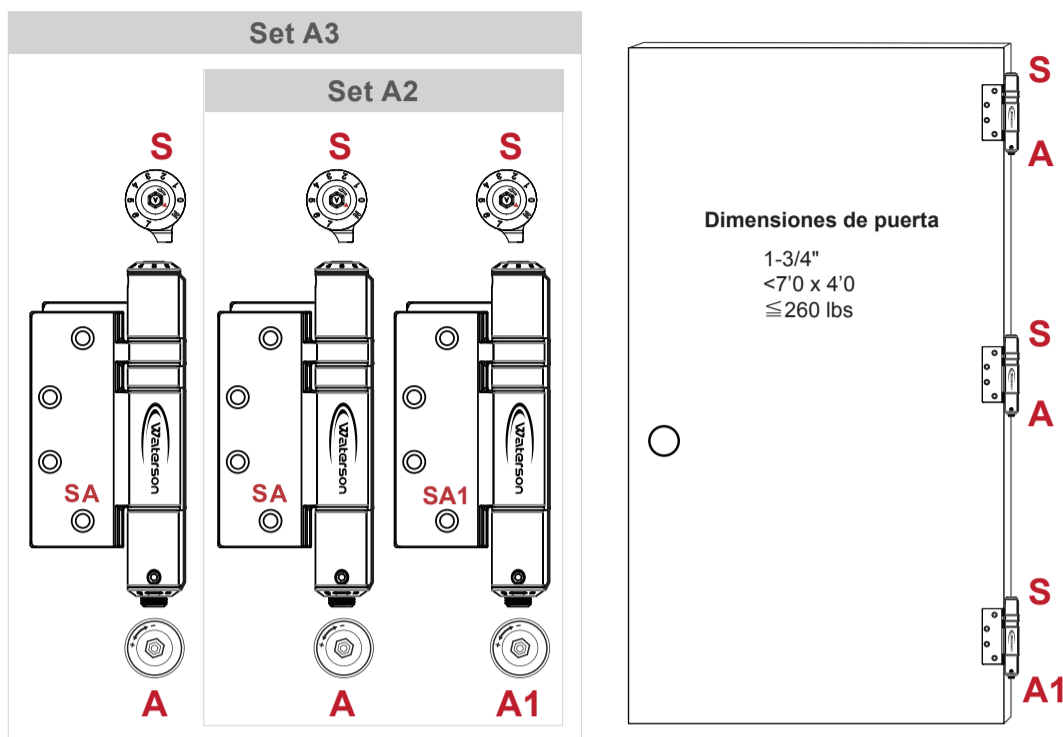
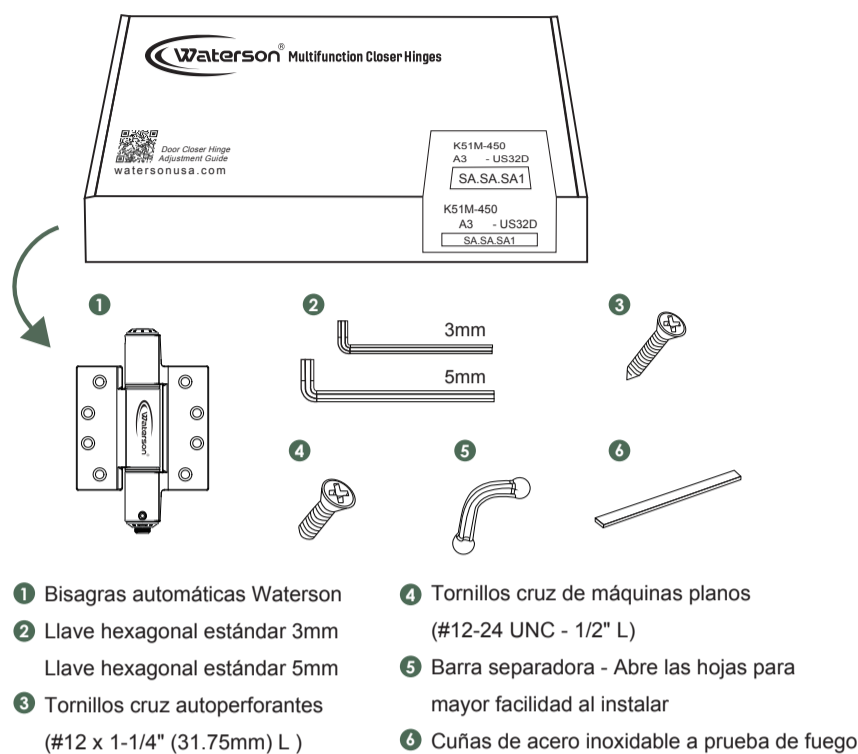




## A.1 Piezas incluidas

Cada caja incluye un set completo de bisagras, herramientas y partes necesarias para instalar. **NOTA:** El set A3 incluye tres bisagras; el set A2 incluye dos bisagras.



## A.2 Pasos a seguir

Siga los pasos mencionados debajo para ajustar de manera precisa la velocidad de giro y el cierre automático.

### 1 ANTES DE AJUSTAR

Instale la puerta para que gire libremente y cierre. Las bisagras deberán tener la configuración de fábrica, como se indica abajo.

**NOTA:** La posición de las bisagras es intercambiable.

### 2 ELIGIENDO LA TENSIÓN

Incremente la tensión de a un número por vez, hasta que la puerta cierre a partir de los 20°. (Referir a A.3-S)

**NOTA:** Óptimo funcionamiento se consigue cuando las bisagras tienen tensión similar. La configuración de tensiones se acumulan.

Por ejemplo: Tensión puesta en 2.

### 3 AJUSTANDO EL CONTROL DE LA VELOCIDAD DE GIRO Y DE CIERRE

Primero ajuste el control de giro (A), y luego el control de velocidad de cierre (A1) (Referir a A.3-A y A.3-A1)

**TUERCA DE CONTROL DE GIRO (A)**  
Gire (+) para giro más rápido  
Gire (-) para giro más lento

**TUERCA DE CONTROL DE CIERRE (A1)**  
Gire (+) para cierre rápido  
Gire (-) para cierre lento

### 4 BLOQUEO

Apriete los tornillos de bloqueo en las bisagras SA y SA1 para asegurarse de que su configuración quede fija.

**NOTA:** Cada bisagra tiene dos tornillos de bloqueo. Apriete por lo menos uno de ellos.

Tornillos de bloqueo

### AJUSTE FINO

Optimice el funcionamiento de la puerta ajustando: velocidad de giro (A), cierre (A1) y tensión del resorte (S)

**AJUSTES:**

- Cierre fuerte:** Reduzca velocidad de giro, cierre o baje la tensión.
- No traba bien:** Incremente velocidad de giro, cierre o suba la tensión

**NOTA:** Ajuste las velocidades gradualmente, haciendo cambios pequeños cada vez.  
**NOTA:** Incremente o reduzca la tensión del resorte de a un número a la vez.

Panel numérico para la tensión

Tornillos de bloqueo

Velocidad de giro

Velocidad de cierre

## A.3 Cómo ajustar

Las bisagras Waterson se ajustan fácilmente usando una llave hexagonal de 3mm y 5mm. Detalles de ajuste se encuentran (S, A, A1, B, H1 & H2) debajo.

### S AJUSTE - TENSIÓN

Usar una llave hexagonal de 5 mm para ajustar el panel numérico.

**Incrementar tensión:** Gire (▲) hacia un número mayor, comenzando desde N, 0, 1, ...

**Disminuir tensión:** Presione el casquillo hexagonal y gire hacia un número menor (por ejemplo: 7, 6, 5, ...).

**NOTA:** Ajustar la tensión a un número mayor de 5 puede reducir la vida útil del resorte.

**PRECAUCIÓN:** No gire con fuerza en el espacio entre N y 7, o de 7 a N, ya que esto podría romper la bisagra y anular la garantía.

### A AJUSTE - VELOCIDAD DE GIRO

Usar la llave hexagonal de 5mm para ajustar la velocidad de giro. Solamente en la parte inferior de las bisagras SA y HA

VELOCIDAD DE GIRO	Rápido	Lento	Quieto
DIRECCIÓN	+ ← → -		

Bloquee la configuración con los tornillos de bloqueo utilizando una llave de 3mm después de ajustar.  
Ajuste de velocidad de giro usando la llave de 5mm

### A1 AJUSTE - VELOCIDAD DE CIERRE

Usar la llave hexagonal de 5mm para ajustar la velocidad de cierre. Solamente en la parte inferior de la bisagra SA1

VELOCIDAD DE CIERRE	Rápido	Lento	Quieto
DIRECCIÓN	+ ← → -		

Bloquee la configuración con los tornillos de bloqueo utilizando una llave de 3mm después de ajustar.  
Ajuste la velocidad de cierre usando la llave de 5mm.

### B AJUSTE - RETENCIÓN

El ajuste del retenedor se hace en la parte inferior de la SB

Desactivar: Gire hacia el (+)  
Activar: Gire hacia el (-)

Bloquee la configuración usando la llave de 3mm.  
Ajuste el retenedor usando la llave de 5mm.

### H1 AJUSTE - RESORTE HIDRÁULICO

Habilitar función (Llave de 5mm)

2 Girar hacia el positivo (+) una vez.

Tornillo de bloqueo (Llave de 3mm)

1 Desactive el tornillo de bloqueo  
3 Active el tornillo de bloqueo.

**NOTA:** Se puede volver a la configuración de fábrica, girando completamente hacia el extremo negativo (-) con la llave de 5mm. Vuelva a repetir los pasos del 1 al 3.

### H2 AJUSTE - AMORTIGUACIÓN

Usar la llave de 3mm para ajustar la amortiguación hidráulica. El ajuste solamente es posible en las HA o HS

Entrada 8mm: NO AJUSTAR  
Entrada 3mm: Ajuste de Amortiguador

VELOCIDAD DE CIERRE	Rápido	Lento	Quieto
AMORTIG. HIDRÁULICA	Min	Centro	Max
DIRECCIÓN	+ ← → -		

**NOTA:** Girar al extremo negativo (-) podrá causar daños al mecanismo y la puerta no cerrará.  
**PRECAUCIÓN:** El mecanismo hidráulico opera optimamente de 0° a 120° Apertura mayor a 120° podrá dañarlo y perder garantía.